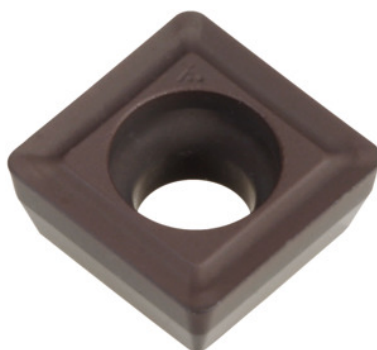


Garant**SOGX 060305, HB6715, Type: GG**

Données de commande

N° commande	234047 GG
GTIN	4045197742339
Classe d'article	21E

Description

Adapté(s) pour:

GARANT Power Drill 234000 – 234025.

Recommandation(s):

Lors du début du perçage avec les forets à queue combinée 234015 et 234025, réduire l'avance à 70%.

Remarque(s):

Ne pas utiliser en plaquette centrale (indispensable pour plaquette centrale = nuance de coupe HB630).

Avance f: 0,05 - 0,18 mm/tr

Description technique

Type	GG
Série	Perceuse électrique
Nombre de changements/dents	4
Code ISO plaquette	SOGX 060305
Nuance	HB6715

Type d'outils	Carbure
Avance f	0,05 - 0,18 mm/tr
Type de produit	Plaquettes pour perçage

Données utilisateur

	Adéquation	V _c	Code ISO
Fonte GG(G)	adaptée	200 m/min	K
à sec	adaptée		