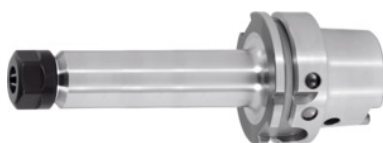


Garant
Mandrin à pinces ER, HSK-A 63 A = 200, pour taille de pinces de serrage ER: 16

Données de commande

N° commande	305438 16
GTIN	4045197763334
Classe d'article	31A

Description
Exécution:

Avec alésage Balluffchip/RFID-Chip.

- **Toutes les queues avec finition dure (fonctionnement silencieux!).**
- **Passage percé (sans vis de réglage).**
- **Surfaces fonctionnelles HSK usinées.**

Utilisation:

Pour le serrage d'outils avec queue cylindrique dans des pinces ER suivant DIN 6499 – types A et B.

Livraison:

Avec écrou de serrage rapide revêtu.

Accessoire(s):

Conduit d'arrosage 309880, clé pour conduit d'arrosage 309890, pinces de serrage ER 308881 – 309434, clé de serrage ER 309680 ou 613300.

Description technique

Pour pinces ER	16
Plage de serrage	0,5 - 10 mm
Longueur de col cote A	200 mm
Ø ext. D	28 mm
Support	HSK-A 63 A = 200
Norme de porte-outils	DIN 69882-6

Norme de porte-outils	ISO 12164-1
Norme de porte-outils	DIN 69893
Forme	A
Qualité d'équilibrage G avec une vitesse de rotation	G 2,5 à 25000 min ⁻¹
Précision de concentricité	≤ 3 µm
Méthode d'usinage	UGV
Alésage Balluffchip	oui
Type de produit	Mandrins à pinces

Accessoires

Pince de serrage ER Ø serrage nominal d 8 mm	308920 8
Jeu de 10 pinces de serrage ER 1–10 mm	309012
Pinces de serrage ERAvec joint Ø serrage nom. d 6 mm	308921 6
Pince de serrage ERAvec joint et gicleurs Ø serrage nominal d 5 mm	308922 5
Pinces de serrage ERAvec joint Ø serrage nom. d 7 mm	308921 7
Pince de serrage ER Ø serrage nominal d 1,5 mm	308901 1,5
Pince de serrage ER Ø serrage nominal d 9 mm	308901 9
Pince de serrage ET pour taraudage, avec compensation axiale Ø serrage nominal d 4,5 mm	309425 4,5
Pinces de serrage ERAvec joint Ø serrage nom. d 8 mm	308921 8
Clé de serrage HiRunER pour clé de serrage Type 16	309749 16
Pince de serrage ET pour taraudage, avec compensation axiale Ø serrage nominal d 2,8 mm	309425 2,8
Pince de serrage ER Ø serrage nominal d 5 mm	308901 5
Pince de serrage ERAvec joint Ø serrage nominal d 5 mm	308906 5
Pince de serrage ER Ø serrage nominal d 9 mm	308920 9
Pince de serrage ER Ø serrage nominal d 7 mm	308920 7
	308922 4

Pince de serrage ER avec joint et gicleurs Ø serrage nominal d 4 mm

Pince de serrage ER Ø serrage nominal d 2,5 mm	308901 2,5
Pinces de serrage ER avec joint Ø serrage nom. d 9 mm	308921 9
Pince de serrage ET pour taraudage, avec compensation axiale Ø serrage nominal d 6 mm	309425 6
Pince de serrage ER Ø serrage nominal d 6 mm	308901 6
Pince de serrage ER Ø serrage nominal d 3 mm	308901 3
Pince de serrage ER avec joint et gicleurs Ø serrage nominal d 6 mm	308922 6
Pince de serrage ER Ø serrage nominal d 10 mm	308901 10
Pince de serrage ER avec joint Ø serrage nominal d 3 mm	308906 3
Pince de serrage ER avec joint Ø serrage nominal d 7 mm	308906 7
Pince de serrage ER avec joint et gicleurs Ø serrage nominal d 10 mm	308922 10
Pince de serrage ER Ø serrage nominal d 4 mm	308901 4
Clés plates simples Ouverture 25 mm	613300 25
Pince de serrage ET pour taraudage, avec compensation axiale Ø serrage nominal d 3,5 mm	309425 3,5
Pince de serrage ER Ø serrage nominal d 1 mm	308901 1
Ecrou de serrage ER High Speed Pour ER 16	309610 16
Pince de serrage ER Ø serrage nominal d 1 mm	308920 1
Pince de serrage ER Ø serrage nominal d 6 mm	308920 6
Pince de serrage ER avec joint Ø serrage nominal d 9 mm	308906 9
Pince de serrage ER avec joint et gicleurs Ø serrage nominal d 7 mm	308922 7
Pince de serrage ER Ø serrage nominal d 10 mm	308920 10
Pince de serrage ER Ø serrage nominal d 3 mm	308920 3
Pince de serrage ER Ø serrage nominal d 2 mm	308901 2
Pince de serrage ER avec joint Ø serrage nominal d 8 mm	308906 8
Pince de serrage ER Ø serrage nominal d 4 mm	308920 4

Pince de serrage ER Ø serrage nominal d 2 mm	308920 2
Jeu de 10 pinces de serrage ER 1–10 mmAvec joint	309164
Pinces de serrage ERAvec joint Ø serrage nom. d 4 mm	308921 4
Pinces de serrage ERAvec joint Ø serrage nom. d 3 mm	308921 3
Pince de serrage ERAvec joint Ø serrage nominal d 4 mm	308906 4
Pince de serrage ERAvec joint et gicleurs Ø serrage nominal d 3 mm	308922 3
Pince de serrage ERAvec joint Ø serrage nominal d 10 mm	308906 10
Pinces de serrage ERAvec joint Ø serrage nom. d 5 mm	308921 5
Jeu de 6 pinces de serrage ER, 3, 4, 5, 6, 8, 10 mmAvec joint	309014
Pince de serrage ER Ø serrage nominal d 8 mm	308901 8
Jeu de 10 pinces de serrage ER 1–10 mmavec joint et gicleurs	309165
Pinces de serrage ERAvec joint Ø serrage nom. d 10 mm	308921 10
Pince de serrage ER Ø serrage nominal d 7 mm	308901 7
Jeu de 10 pinces de serrage ER 1–10 mm	309160
Pince de serrage ERAvec joint et gicleurs Ø serrage nominal d 8 mm	308922 8
Pince de serrage ERAvec joint et gicleurs Ø serrage nominal d 9 mm	308922 9
Pince de serrage ER Ø serrage nominal d 5 mm	308920 5
Pince de serrage ERAvec joint Ø serrage nominal d 6 mm	308906 6