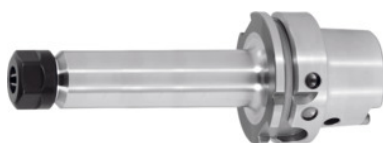


Garant**Mandrin à pinces ER, HSK-A 63 A = 200, pour taille de pinces de serrage ER: 25****Données de commande**

N° commande	305438 25
GTIN	4045197763341
Classe d'article	31A

Description**Exécution:**

Avec alésage Balluffchip/RFID-Chip.

- **Toutes les queues avec finition dure (fonctionnement silencieux!).**
- **Passage percé (sans vis de réglage).**
- **Surfaces fonctionnelles HSK usinées.**

Utilisation:

Pour le serrage d'outils avec queue cylindrique dans des pinces ER suivant DIN 6499 – types A et B.

Livraison:

Avec écrou de serrage rapide revêtu.

Accessoire(s):

Conduit d'arrosage 309880, clé pour conduit d'arrosage 309890, pinces de serrage ER 308881 – 309434, clé de serrage ER 309680 ou 613300.

Description technique

Plage de serrage	1 - 16 mm
Ø ext. D	42 mm
Pour pinces ER	25
Longueur de col cote A	200 mm
Support	HSK-A 63 A = 200
Norme de porte-outils	DIN 69882-6

Norme de porte-outils	ISO 12164-1
Norme de porte-outils	DIN 69893
Forme	A
Qualité d'équilibrage G avec une vitesse de rotation	G 2,5 à 25000 min ⁻¹
Précision de concentricité	≤ 3 µm
Méthode d'usinage	UGV
Alésage Balluffchip	oui
Type de produit	Mandrins à pinces

Accessoires

Pince de serrage ER Ø serrage nominal d 2 mm	308960 2
Pince de serrage ER Ø serrage nominal d 3 mm	308960 3
Pince de serrage ER avec joint Ø serrage nominal d 16 mm	308946 16
Pinces de serrage ER avec joint Ø serrage nom. d 12 mm	308959 12
Pince de serrage ER avec joint Ø serrage nominal d 12 mm	308946 12
Clé de serrage HiRunER pour clé de serrage Type 25	309749 25
Pince de serrage ER avec joint et gicleurs Ø serrage nominal d 9 mm	308962 9
Pince de serrage ET pour taraudage, avec compensation axiale Ø serrage nominal d 6 mm	309430 6
Jeu de 15 pinces de serrage ER 2–16 mm	309021
Pince de serrage ER avec joint Ø serrage nominal d 6 mm	308946 6
Ecrou de serrage ER High Speed Pour ER 25	309610 25
Pince de serrage ER avec joint Ø serrage nominal d 15 mm	308946 15
Pince de serrage ET pour taraudage, avec compensation axiale Ø serrage nominal d 8 mm	309430 8
Pince de serrage ER avec joint Ø serrage nominal d 8 mm	308946 8
Pinces de serrage ER avec joint Ø serrage nom. d 4 mm	308959 4
Pince de serrage ER Ø serrage nominal d 9 mm	308941 9

Pinces de serrage ERAvec joint Ø serrage nom. d 3 mm	308959 3
Jeu de 7 pinces de serrage ER, 4 – 16 mmAvec joint	309022
Pince de serrage ERAvec joint et gicleurs Ø serrage nominal d 7 mm	308962 7
Pince de serrage ET pour taraudage, avec compensation axiale Ø serrage nominal d 9 mm	309430 9
Pince de serrage ET pour taraudage, avec compensation axiale Ø serrage nominal d 4,5 mm	309430 4,5
Pince de serrage ER Ø serrage nominal d 7 mm	308960 7
Pince de serrage ERAvec joint Ø serrage nominal d 11 mm	308946 11
Pinces de serrage ERAvec joint Ø serrage nom. d 10 mm	308959 10
Pince de serrage ER Ø serrage nominal d 13 mm	308960 13
Pince de serrage ER Ø serrage nominal d 16 mm	308960 16
Pinces de serrage ERAvec joint Ø serrage nom. d 14 mm	308959 14
Clé de serrage ER Pour mandrins à pinces ER 25	309680 25
Pince de serrage ET pour taraudage, avec compensation axiale Ø serrage nominal d 3,5 mm	309430 3,5
Pinces de serrage ERAvec joint Ø serrage nom. d 15 mm	308959 15
Pince de serrage ERAvec joint et gicleurs Ø serrage nominal d 11 mm	308962 11
Jeu de 15 pinces de serrage ER 2-16 mmAvec joint	309244
Pinces de serrage ERAvec joint Ø serrage nom. d 6 mm	308959 6
Pince de serrage ER Ø serrage nominal d 7 mm	308941 7
Pince de serrage ER Ø serrage nominal d 12 mm	308941 12
Pince de serrage ER Ø serrage nominal d 2 mm	308941 2
Pinces de serrage ERAvec joint Ø serrage nom. d 7 mm	308959 7
Pince de serrage ERAvec joint Ø serrage nominal d 9 mm	308946 9
Pinces de serrage ERAvec joint Ø serrage nom. d 11 mm	308959 11
Clé pour conduit d'arrosage HSK Pour HSK 25	309890 25
Pince de serrage ER Ø serrage nominal d 4 mm	308941 4
Jeu de 15 pinces de serrage ER 2–16 mm	309240

Pince de serrage ER avec joint et gicleurs Ø serrage nominal d 16 mm	308962 16
Pinces de serrage ER avec joint Ø serrage nom. d 13 mm	308959 13
Pinces de serrage ER avec joint Ø serrage nom. d 9 mm	308959 9
Pince de serrage ER Ø serrage nominal d 5 mm	308941 5
Pince de serrage ER avec joint Ø serrage nominal d 14 mm	308946 14
Pince de serrage ER Ø serrage nominal d 3 mm	308941 3
Pince de serrage ER Ø serrage nominal d 10 mm	308960 10
Pince de serrage ET pour taraudage, avec compensation axiale Ø serrage nominal d 2,8 mm	309430 2,8
Pince de serrage ER avec joint et gicleurs Ø serrage nominal d 5 mm	308962 5
Pince de serrage ER Ø serrage nominal d 12 mm	308960 12
Pince de serrage ER avec joint Ø serrage nominal d 4 mm	308946 4
Pince de serrage ER avec joint et gicleurs Ø serrage nominal d 12 mm	308962 12
Pince de serrage ER avec joint Ø serrage nominal d 10 mm	308946 10
Pince de serrage ER avec joint et gicleurs Ø serrage nominal d 14 mm	308962 14
Pince de serrage ER avec joint Ø serrage nominal d 7 mm	308946 7
Pinces de serrage ER avec joint Ø serrage nom. d 5 mm	308959 5
Pince de serrage ER avec joint et gicleurs Ø serrage nominal d 3 mm	308962 3
Pince de serrage ER Ø serrage nominal d 14 mm	308960 14
Pince de serrage ER avec joint et gicleurs Ø serrage nominal d 10 mm	308962 10
Pinces de serrage ER avec joint Ø serrage nom. d 16 mm	308959 16
Pince de serrage ER Ø serrage nominal d 9 mm	308960 9
Pince de serrage ER Ø serrage nominal d 15 mm	308960 15
Pince de serrage ER Ø serrage nominal d 13 mm	308941 13
Pince de serrage ER Ø serrage nominal d 11 mm	308941 11
	309245

Jeu de 15 pinces de serrage ER 2–16 mm avec joint et gicleurs

Pince de serrage ER Ø serrage nominal d 16 mm	308941 16
Pince de serrage ER Ø serrage nominal d 4 mm	308960 4
Pince de serrage ET pour taraudage, avec compensation axiale Ø serrage nominal d 10 mm	309430 10
Pince de serrage ER avec joint et gicleurs Ø serrage nominal d 15 mm	308962 15
Pince de serrage ER Ø serrage nominal d 2,5 mm	308941 2,5
Pince de serrage ER avec joint Ø serrage nominal d 13 mm	308946 13
Pince de serrage ER Ø serrage nominal d 11 mm	308960 11
Pince de serrage ER avec joint et gicleurs Ø serrage nominal d 8 mm	308962 8
Conduits d'arrosage HSK Pour HSK 25	309880 25
Pinces de serrage ER avec joint Ø serrage nom. d 8 mm	308959 8
Pince de serrage ER Ø serrage nominal d 15 mm	308941 15
Pince de serrage ER avec joint et gicleurs Ø serrage nominal d 13 mm	308962 13
Pince de serrage ER Ø serrage nominal d 14 mm	308941 14
Pince de serrage ER Ø serrage nominal d 8 mm	308960 8
Pince de serrage ER Ø serrage nominal d 6 mm	308960 6
Pince de serrage ER Ø serrage nominal d 5 mm	308960 5
Pince de serrage ER avec joint Ø serrage nominal d 5 mm	308946 5
Pince de serrage ER Ø serrage nominal d 8 mm	308941 8
Pince de serrage ER Ø serrage nominal d 6 mm	308941 6
Pince de serrage ER avec joint Ø serrage nominal d 3 mm	308946 3
Pince de serrage ET pour taraudage, avec compensation axiale Ø serrage nominal d 7 mm	309430 7
Pince de serrage ER avec joint et gicleurs Ø serrage nominal d 6 mm	308962 6
Pince de serrage ER avec joint et gicleurs Ø serrage nominal d 4 mm	308962 4

Pince de serrage ER Ø serrage nominal d 10 mm

308941 10