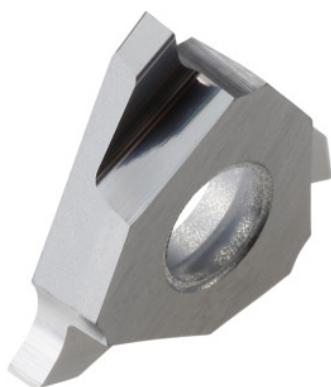


**Garant****Plaquette pour gorges gauche, HU9315, Largeur de rainure m (H13): 0,9mm**

### Données de commande

|                  |               |
|------------------|---------------|
| N° commande      | 273906 0,9    |
| GTIN             | 4045197768346 |
| Classe d'article | 21J           |

### Description technique

|   |                  |
|---|------------------|
| Largeur de rainure m (H13)                    | 0,9 mm           |
| $t_{\max}$                                    | 2 mm             |
| Pour circlips DIN 471 / 472 Epaisseur circlip | 0,8 mm           |
| Largeur de coupe w                            | 0,95 mm          |
| Classement finition/ébauche                   | Ebauche-Finition |
| Type d'outils                                 | Carbure          |
| Rayon d'angle R                               | 0,05 mm          |
| Affectation des plaquettes                    | gauche           |
| Nuance  | HU9315           |
| Rainures suivant la norme                     | DIN 471          |
| Rainures suivant la norme                     | DIN 472          |

|   |                             |
|---|-----------------------------|
| Nombre de changements/dents                   | 3                           |
| Application principale                        | N                           |
| Condition de coupe                            | Continue                    |
| Vitesse de coupe $v_c$ Application principale | 70 - 280 mm/min             |
| Type de produit                               | Plaquettes pour tronçonnage |

### Données utilisateur

|                            | Adéquation          | $V_c$     | Code ISO |
|----------------------------|---------------------|-----------|----------|
| Alu Plastiques             | adaptée             | 280 m/min | N        |
| Alu (à copeaux courts)     | adaptée             | 280 m/min | N        |
| Alu > 10% Si               | adaptée             | 170 m/min | N        |
| Ti > 850 N/mm <sup>2</sup> | moyennement adaptée | 50 m/min  | S        |
| CuZn                       | moyennement adaptée | 200 m/min | N        |
| Graphite                   | moyennement adaptée | 70 m/min  | N        |
| Continue                   | adaptée             |           |          |
| av. arrosage max.          | adaptée             |           |          |
| à sec                      | adaptée             |           |          |