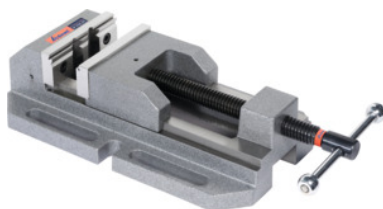


Garant**GARANT ETAU DE PERCAGE, Largeur de mors A: 120mm****Données de commande**

N° commande	365035 120
GTIN	4045197770691
Classe d'article	31S

Description**Exécution:**

- **Construction robuste avec vis solide.**
- **Mors trempés et rectifiés.**
- **Serrage précis grâce à une glissière de guidage.**
- **Un mors avec prismes horizontal et vertical pour les pièces rondes, un mors lisse.**
- **Les deux mors sont étagés pour le bridage de pièces plates.**
- **Système de serrage rapide à excentrique intégré en attente de brevet pour un maintien solide sur la table de la perceuse.**
- **Grâce au serrage rapide dans la zone des rainures, il est possible d'usiner de manière flexible et efficace la pièce serrée à n'importe quelle position sur la totalité de la table de la perceuse sans devoir procéder à un nouveau serrage.**

Utilisation:

Pour le serrage de pièces à usiner sur des perceuses.

Matière(s):

Corps et mors mobile en fonte spéciale.

Précision:

0,10 mm.

Description technique

Hauteur totale c	90 mm
Plage de serrage b	173 mm

Hauteur mors C	40 mm
Code couleur pour accessoires adaptés	Etau pour perceuses, gris
Longueur totale max. L ₄	556 mm
Ecartement des rainures	160 mm
Largeur mors A	120 mm
Longueur corps de base a	340 mm
Poids	18 kg
Largeur des rainures	17 mm
Largeur corps de base B	193 mm
Type de produit	Etaux pour perceuses

Accessoires

Butée Type 2	365028 2
Paire de mors de rechange (2 pièces) pour étaux à serrage rapide et pour perceuses Pour type 120	365036 120
Rail de guidage pour 365023	365025
Vis de rechange pour étaux à main pour perceuses Pour type 120	365037 120