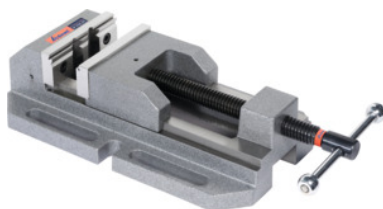


Garant**GARANT ETAU DE PERCAGE, Largeur de mors A: 150mm****Données de commande**

N° commande	365035 150
GTIN	4045197771001
Classe d'article	31S

Description**Exécution:**

- **Construction robuste avec vis solide.**
- **Mors trempés et rectifiés.**
- **Serrage précis grâce à une glissière de guidage.**
- **Un mors avec prismes horizontal et vertical pour les pièces rondes, un mors lisse.**
- **Les deux mors sont étagés pour le bridage de pièces plates.**
- **Système de serrage rapide à excentrique intégré en attente de brevet pour un maintien solide sur la table de la perceuse.**
- **Grâce au serrage rapide dans la zone des rainures, il est possible d'usiner de manière flexible et efficace la pièce serrée à n'importe quelle position sur la totalité de la table de la perceuse sans devoir procéder à un nouveau serrage.**

Utilisation:

Pour le serrage de pièces à usiner sur des perceuses.

Matière(s):

Corps et mors mobile en fonte spéciale.

Précision:

0,10 mm.

Description technique

Largeur des rainures	19 mm
Longueur corps de base a	400 mm

Poids	23,8 kg
Plage de serrage b	209 mm
Hauteur totale c	90 mm
Code couleur pour accessoires adaptés	Etau pour perceuses, gris
Ecartement des rainures	189 mm
Largeur mors A	150 mm
Hauteur mors C	40 mm
Longueur totale max. L ₄	652 mm
Largeur corps de base B	226 mm
Type de produit	Etaux pour perceuses

Accessoires

Rail de guidage pour 365023	365025
Paire de mors de rechange (2 pièces) pour étaux à serrage rapide et pour perceuses Pour type 150	365036 150
Butée Type 2	365028 2
Vis de rechange pour étaux à main pour perceuses Pour type 150	365037 150