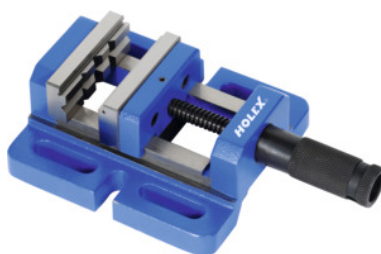


**HOLEX ETAU DE PERCAGE, Largeur de mors A: 100mm****Données de commande**

N° commande	365045 100
GTIN	4045197771025
Classe d'article	32D

Description**Exécution:**

- **Construction robuste et maniable.**
- **Mors trempés et rectifiés.**
- **Longueur totale constante (broche affleurante dans la poignée!)**
- **Trous oblongs pour fixation universelle.**
- **Mors mobiles à guidage latéral.**
- **Mors de serrage fixes avec trois prismes verticaux et un prisme horizontal.**

Utilisation:

Pour le serrage de pièces à usiner sur des perceuses.

Matière(s):

Corps en fonte.

Précision:

0,20 mm.

Description technique

Plage de serrage b	87 mm
Hauteur mors C	30 mm
Poids	4,8 kg
Largeur mors A	100 mm

Longueur corps de base a	288 mm
Hauteur totale c	64 mm
Type de produit	Étaux pour perceuses

Accessoires

Paire de mors de rechange (2 pièces) pour étaux à main pour perceuses Pour type 100	365046 100
-------------------------------------------------------------------------------------	------------