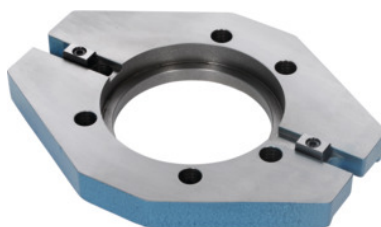


**Plaque de base, Pour type de mandrin: 200mm****Données de commande**

N° commande	313910 200
GTIN	5907412203713
Classe d'article	36B

Description**Exécution:**

Plaque de base avec rainure longitudinale pour un positionnement rapide et précis du mandrin. Fixation aisée sur la table de la machine-outil grâce aux rainures.

Utilisation:

Pour la fixation de mandrins de tour avec centrage cylindrique DIN 6350.

Livraison:

Ecrous en T, vis de fixation.

Description technique

Poids total	7,5 kg
Cercle primitif F	176 mm
Largeur B	234 mm
Longueur A	300 mm
Largeur rainure S	18 mm
Hauteur H	32 mm
Passage E	130 mm
Type de produit	Plaque de base

