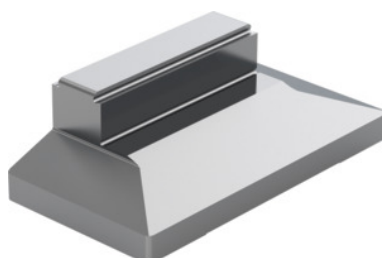


**Garant****Mors rapporté lisse, Pour type: 80C****Données de commande**

N° commande	363012 80C
GTIN	4062406221355
Classe d'article	310

**Description****Exécution:**

Mors avec côté étagé lisse.

**Description technique**

Pour code couleur	Xtric 125
Longueur mors l	66 mm
Longueur l <sub>1</sub>	3 mm
Hauteur h <sub>2</sub>	18 mm
Largeur mors b	80 mm
Hauteur h <sub>1</sub>	3 mm
Hauteur mors h	38 mm
b <sub>1</sub>	125 mm
Poids	1,2 kg
Type de produit	Mors pour étaux

