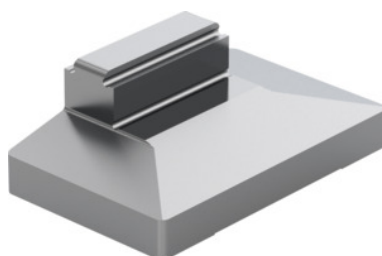


**Garant****Mors rapporté lisse, Pour type: 40C****Données de commande**

N° commande	363012 40C
GTIN	4062406221348
Classe d'article	310

**Description****Exécution:**

Mors avec côté étagé lisse.

**Description technique**

Hauteur mors h	28 mm
$b_1$	80 mm
Longueur $l_1$	3 mm
Hauteur $h_1$	3 mm
Pour code couleur	Xtric 80
Hauteur $h_2$	13 mm
Largeur mors b	40 mm
Poids	0,35 kg
Type de produit	Mors pour étaux

