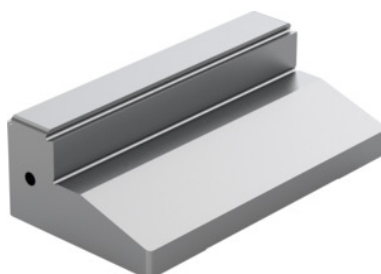


Garant**Mors rapporté lisse revêtu, Pour type: 125****Données de commande**

N° commande	363016 125
GTIN	4062406221379
Classe d'article	310

Description**Exécution:**

Avec revêtement sur le méplat de serrage lisse pour une force de fixation optimale.
Mors avec côté étagé lisse.

Description technique

Hauteur h_1	3 mm
Longueur l_1	3 mm
Pour code couleur	Xtric 125
b_1	125 mm
Hauteur mors h	38 mm
Longueur mors l	66 mm
Hauteur h_2	18 mm
Poids	1,35 kg
Type de produit	Mors pour étaux

