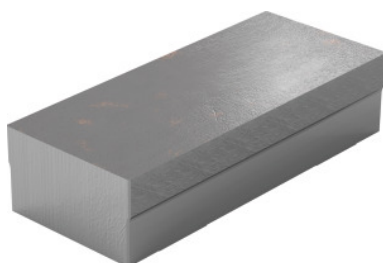


**Garant****Mors doux rapporté, Type: 160S****Données de commande**

N° commande	363034 160S
GTIN	4062406221423
Classe d'article	310

**Description****Utilisation:**

Pour la réalisation de profils personnalisés et l'usinage de pièces fragiles.

**Remarque(s):**

Avec glissière en queue d'aronde pour changement rapide des mors. Exécution S en acier et A en aluminium. Matériau scié, seule la face inférieure est usinée. Pour l'article 363034 80A, serrer uniquement à un couple max. de 12,5 Nm (12,5 Nm = 0,5 t). Pour l'article 363034 120A, serrer uniquement à un couple max. de 34 Nm (34 Nm = 1 t). Pour l'article 363034 160A, serrer uniquement à un couple max. de 82,5 Nm (82,5 Nm = 2 t).

**Description technique**

Largeur mors b	160 mm
Pour code couleur	Xtric 125
Hauteur mors h	38 mm
Longueur mors l	66 mm
Matière	1.7227
Type de produit	Mors pour étaux

