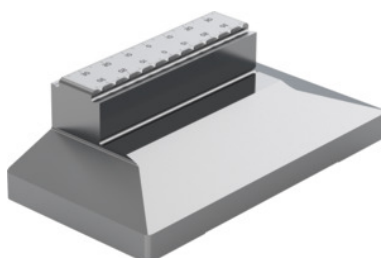


**Garant****Mors rapporté standard à largeur réduite, Pour type: 80C****Données de commande**

N° commande	363026 80C
GTIN	4062406221409
Classe d'article	310

**Description****Exécution:**

Mors combinés avec denture de préhension et méplat de serrage lisse.

**Description technique**

Longueur mors l	66 mm
Pour code couleur	Xtric 125
Longueur l <sub>1</sub>	3 mm
Hauteur mors h	38 mm
Hauteur h <sub>2</sub>	18 mm
Hauteur h <sub>1</sub>	3 mm
b <sub>1</sub>	125 mm
Largeur mors b	80 mm
Poids	1,2 kg
Type de produit	Mors pour étaux

