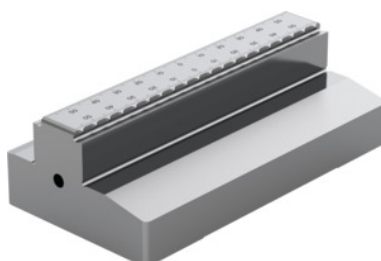


**Garant****Mors rapporté décalé standard, Type: 125****Données de commande**

N° commande	363041 125
GTIN	4062406221539
Classe d'article	310

**Description****Exécution:**

Avec denture de préhension par pas de 3 mm et surface de serrage lisse.

**Utilisation:**

Pour éviter les écarts de serrage. Voir aperçu des capacités de serrage.

**Description technique**

Hauteur mors h	38 mm
Pour code couleur	Xtric 125
Longueur mors l	66 mm
Hauteur h <sub>2</sub>	15 mm
Largeur mors b	125 mm
Longueur l <sub>3</sub>	28,5 mm
l <sub>2</sub>	14,5 mm
Type de produit	Mors pour étaux

