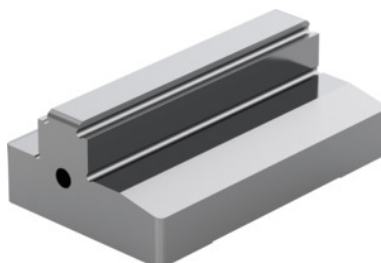


Garant**Mors rapporté décalé lisse, Type: 80****Données de commande**

N° commande	363045 80
GTIN	4062406221560
Classe d'article	310

Description**Exécution:**

Avec niveau lisse de 3 mm et surface de serrage lisse.

Utilisation:

Pour éviter les écarts de serrage. Voir aperçu des capacités de serrage.

Description technique

Hauteur h_2	10 mm
Largeur mors b	80 mm
Longueur mors l	50 mm
Hauteur mors h	28 mm
Pour code couleur	Xtric 80
Longueur l_3	22,5 mm
l_2	11,5 mm
Type de produit	Mors pour étaux

