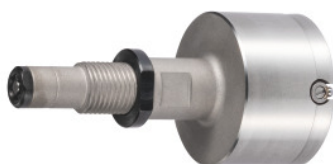




## Broche de mesure pour trous borgnes OD inoxydable, Ø tampon D: 40-60mm



### Données de commande

N° commande	435159 40-60
GTIN	2050001951274
Classe d'article	46D

### Description

#### Exécution:

Les broches de mesure d'alésage OD sont des vérificateurs d'alésage 2 points hautes performances. Tampons de mesure trempés. Pour alésages de 3 – 100 mm. Le centrage par le tampon de mesure élimine tout risque de basculement, garantissant ainsi la plus grande précision et ce, indépendamment de l'opérateur. Recherche du point de rebroussement superflue. Affichage des mesures sur un comparateur et un indicateur de précision avec un Ø de tige = 8 h6.

- **Répétabilité 1 µm.**
- **Robustes et fiables.**
- **Durée de mesure minimale pour une sécurité maximale.**
- **Raccord fileté broche / tige M10×1.**

Tampon de mesure en acier inoxydable contre la corrosion.

#### Utilisation:

Pour alésages de 3 – 100 mm. Pour assurer la qualité dans la fabrication en série, lors de mesures manuelles et automatiques.

#### Livraison:

Tampon de mesure avec deux palpeurs radiaux en carbure diamétralement opposés.

#### Accessoire(s):

Comparateurs de précision 434674, comparateurs inductifs 434670, comparateurs avec graduation vers la gauche 434807 réf. 10, comparateurs numériques 434322, tiges pour broches de mesure 435160, bagues de réglage 484030. Rallonges pour mesures de grandes profondeurs, raccords angulaires et butées de profondeur sur demande.

#### Remarque(s):

Lors de la commande, indiquer les tolérances d'alésage précises **supplémentaires**, p. ex.:

435154 réf. 6–12 **10H7**,

435154 réf. 6–12 **10 + 0,15 / – 0,01**,

435154 réf. 6–12 **9,990 / 10,15**.

En cas d'utilisation d'indicateurs de précision, il est nécessaire d'utiliser une rallonge 434920 réf. 10 ou un palpeur de mesure 434900 réf. 16.

- **Broches de mesure pour gorges, rainures et grands alésages (jusqu'à Ø 500) et modèles à 3 touches disponibles sur demande.**
- **Plage de tolérance 10 µm ou ajustement fin, qualité 5 et plus fine disponibles sur demande.**
- **Plage de mesure > 0,2 mm sur demande.**
- **Contacts de mesure disponibles avec un rayon plus grand ainsi qu'en rubis, céramique et revêtement DLC.**

## Description technique

Force de palpage	2 N
Répétabilité	1,5 µm
Hauteur douille H	28 mm
Hauteur rebord h	1,2 mm
Qualité	10 mm
Qualité	7 mm
Qualité	11 mm
Qualité	8 mm
Qualité	9 mm
Qualité	13 mm
Qualité	6 mm
Qualité	12 mm
Plage de tolérance	ZA
Plage de tolérance	V
Plage de tolérance	EF
Plage de tolérance	U
Plage de tolérance	T
Plage de tolérance	B
Plage de tolérance	R

Plage de tolérance	S
Plage de tolérance	P
Plage de tolérance	N
Plage de tolérance	K
Plage de tolérance	M
Plage de tolérance	JS
Plage de tolérance	J
Plage de tolérance	G
Plage de tolérance	H
Plage de tolérance	A
Plage de tolérance	FG
Plage de tolérance	F
Plage de tolérance	EF
Plage de tolérance	E
Plage de tolérance	CD
Plage de tolérance	D
Plage de tolérance	C
Plage de tolérance	ZC
Plage de tolérance	ZB
Plage de tolérance	ZA
Plage de tolérance	Z
Dim. nominales	40 - 60 mm
Matériau	Acier inoxydable, INOX
Etalonnage	C4
Type de produit	Broche de mesure d'alésages, tête de mesure

## Services

Etalonnage Vérificateurs d'alésage de précision (modèles B + C) Plage de mesure maximale 60 mm

023210 60

Étalonnage DAkkSVérificateurs d'alésage de précision  
(modèles B + C) Plage de mesure maximale 60 mm

023220 60

---

### Accessoires

Tige pour broche de mesureOD Longueur tige 105 mm

435160 105