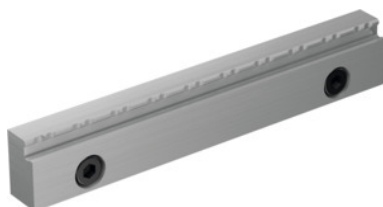


Garant**Mors supplémentaire de préhension, pour largeur mors: 160mm****Données de commande**

N° commande	362390 160
GTIN	4062406241926
Classe d'article	31S

Description**Exécution:**

Grande précision de serrage. Les mors supplémentaires augmentent considérablement les possibilités d'utilisation de votre étau. Forme de dent optimisée pour une force de maintien élevée.

Description technique

Hauteur mors h	25 mm
Pour code couleur	LC
Pour code couleur	HD-HOLEX
Pour code couleur	HiPo
Pour code couleur	HD-Allmatic
Pour code couleur	TC
Pour code couleur	NC8
Pour code couleur	Titan 2
Pour largeur mors	160 mm
Largeur mors b	12 mm
Type de produit	Mors pour étaux

