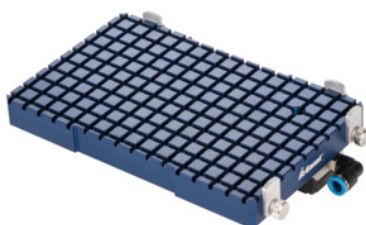


**Garant****Plateaux à dépression à grille Système Venturi, Type: VRV0****Données de commande**

N° commande	384900 VRV0
GTIN	4062406256425
Classe d'article	31E

**Description****Exécution:**

Aluminium, bleu acier anodisé. Pression de service 3,5 – 8 bars. Le vide limite est d'env. 80 mbars (92 % de vide). Le silencieux intégré réduit le bruit. Planéité  $\pm 0,5$  mm.

**Avantage(s):**

**Système d'entrée de gamme économique.** Frais d'entretien réduits. Immédiatement prêt à l'emploi.

**Utilisation:**

Pour le bridage par dépression **sans** pompe à dépression. Pour utilisation sur **étaux machine**. Les pièces minces en particulier peuvent être serrées de manière flexible et sans effort.

**Livraison:**

Rondelles de butée, tuyau à air comprimé  $\varnothing 10$  mm (1 m), buse Venturi (1x).  
Cordon d'étanchéité  $\varnothing 4$  mm (10 m).

**Remarque(s):**

En cas d'utilisation de buses Venturi, l'usinage avec émulsion lubrifiante est déconseillé.

**Description technique**

Longueur	200 mm
Pas	12,5 mm
Largeur	125 mm
Hauteur	21 mm

Type de produit

Plateau de bridage par dépression