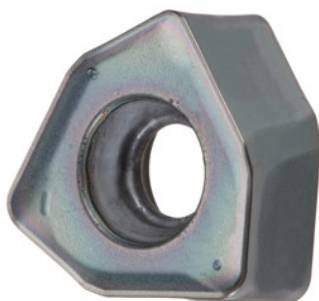


Garant
XOMU094812ZZER, HB4020, Type: ST900


Données de commande

N° commande	213024 ST900
GTIN	4062406266554
Classe d'article	21A

Description

Exécution:

Concept de plaquette **innovant** grâce aux plaquettes **double face** à 3 arêtes (2×3 arêtes).
Nuances de coupe **performantes** pour une **rentabilité** particulièrement élevée.

Remarque(s):

Valeurs indicatives d'utilisation pour $a_e = 0,5...1 \times D / a_{p,max}$

Rayon de programmation pour $a_{p,max}$: 2 mm

Avance f_z par dent: 1,1 mm

Description technique

Type	ST900
Avance f_z par dent	1,1 mm
Rayon d'angle	1,2 mm
Code ISO plaquette	XDMT090416ZDSR
Nuance	HB4020
Type d'outils	Carbure

Profondeur de coupe recommandée $a_{p\max}$	1,2 mm
Profondeur de coupe max. $a_{p\max}$	1,5 mm
Rayon de programmation pour $a_{p\max}$	2 mm
Nombre de changements/dents	6
Revêtement	AlTiCrN
Type de produit	Plaquette pour fraisage

Données utilisateur

	Adéquation	V_c	Code ISO
Acier < 500 N/mm ²	adaptée	330 m/min	P
Acier < 750 N/mm ²	adaptée	280 m/min	P
Acier < 900 N/mm ²	adaptée	240 m/min	P
av. arrosage max.	moyennement adaptée		
av. arrosage min.	moyennement adaptée		
à sec	adaptée		
Air	adaptée		