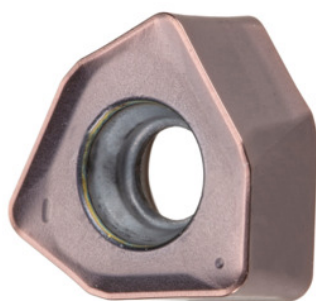


Garant
XOMU094812ZZER, HB415, Type: UNI


Données de commande

N° commande	213036 UNI
GTIN	4062406266608
Classe d'article	21A

Description

Exécution:

Concept de plaquette **innovant** grâce aux plaquettes **double face** à 3 arêtes (2×3 arêtes).
Nuances de coupe **performantes** pour une **rentabilité** particulièrement élevée.

Remarque(s):

Valeurs indicatives d'utilisation pour $a_e = 0,5...1 \times D / a_{p\max}$
Rayon de programmation pour $a_{p\max}$: 2 mm

Description technique

Rayon d'angle	1,2 mm
Type	UNI
Code ISO plaquette	XDMT090416ZDSR
Nuance	HB415
Type d'outils	Carbure
Profondeur de coupe recommandée $a_{p\max}$	1 mm
Profondeur de coupe max. $a_{p\max}$	1,5 mm

Rayon de programmation pour $a_{p, \max}$	2 mm
Nombre de changements/dents	6
Revêtement	AlTiN
Type de produit	Plaquette pour fraisage

Données utilisateur

	Adéquation	V_c	Code ISO
Acier < 500 N/mm ²	adaptée	280 m/min	P
Acier < 750 N/mm ²	adaptée	260 m/min	P
Acier < 900 N/mm ²	adaptée	220 m/min	P
Acier < 1100 N/mm ²	adaptée	200 m/min	P
Acier < 1400 N/mm ²	adaptée	180 m/min	P
INOX < 900 N/mm ²	adaptée	150 m/min	M
INOX > 900 N/mm ²	adaptée	130 m/min	M
Uni	adaptée		
av. arrosage max.	moyennement adaptée		
av. arrosage min.	moyennement adaptée		
à sec	adaptée		
Air	adaptée		