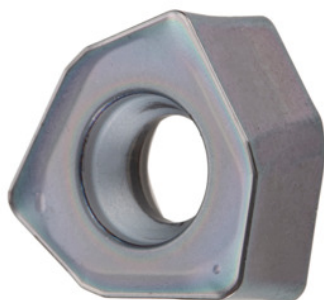


**Garant**
**XOMU146715ZZER, HB4020, Type: ST900**


## Données de commande

N° commande	213038 ST900
GTIN	4062406267117
Classe d'article	21A

## Description

### Exécution:

Concept de plaquette **innovant** grâce aux plaquettes **double face** à 3 arêtes (2×3 arêtes).  
Nuances de coupe **performantes** pour une **rentabilité** particulièrement élevée.

### Remarque(s):

Valeurs indicatives d'utilisation pour  $a_e = 0,5...1 \times D / a_{p,max}$

Rayon de programmation pour  $a_{p,max}$ : 3 mm

Avance  $f_z$  par dent: 1,3 mm

## Description technique

Rayon d'angle	1,5 mm
Avance $f_z$ par dent	1,3 mm
Type	ST900
Code ISO plaquette	XOMU146715ZZER
Nuance	HB4020
Type d'outils	Carbure

Profondeur de coupe recommandée $a_{p\ max}$	1,5 mm
Profondeur de coupe max. $a_{p\ max}$	3 mm
Rayon de programmation pour $a_{p\ max}$	3 mm
Nombre de changements/dents	6
Revêtement	AlTiCrN
Type de produit	Plaquette pour fraisage

### Données utilisateur

	Adéquation	$V_c$	Code ISO
Acier < 500 N/mm <sup>2</sup>	adaptée	330 m/min	P
Acier < 750 N/mm <sup>2</sup>	adaptée	280 m/min	P
Acier < 900 N/mm <sup>2</sup>	adaptée	240 m/min	P
av. arrosage max.	moyennement adaptée		
av. arrosage min.	moyennement adaptée		
à sec	adaptée		
Air	adaptée		