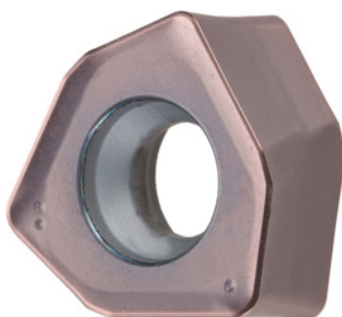


**Garant****XOMU146715ZZER, HB4715, Type: HART**

## Données de commande

N° commande	213042 HART
GTIN	4062406267131
Classe d'article	21A

## Description

### Exécution:

Concept de plaquette **innovant** grâce aux plaquettes **double face** à 3 arêtes (2x3 arêtes).  
Nuances de coupe **performantes** pour une **rentabilité** particulièrement élevée.

### Remarque(s):

Valeurs indicatives d'utilisation pour  $a_e = 0,5...1 \times D / a_{p,max}$

Rayon de programmation pour  $a_{p,max}$ : 3 mm

Avance  $f_z$  par dent: 0,9 mm

## Description technique

Rayon d'angle	1,5 mm
Type	CARB
Avance $f_z$ par dent	0,9 mm
Code ISO plaquette	XOMU146715ZZER
Nuance	HB4715
Type d'outils	Carbure

Profondeur de coupe recommandée $a_{p\ max}$	0,8 mm
Profondeur de coupe max. $a_{p\ max}$	3 mm
Rayon de programmation pour $a_{p\ max}$	3 mm
Nombre de changements/dents	6
Revêtement	AlTiN
Type de produit	Plaquette pour fraisage

### Données utilisateur

	Adéquation	$V_c$	Code ISO
Acier < 50 HRC	adaptée	110 m/min	H
Acier < 55 HRC	adaptée	80 m/min	H
Acier < 60 HRC	adaptée	50 m/min	H
Fonte GG(G)	moyennement adaptée	200 m/min	K
à sec	adaptée		
Air	adaptée		