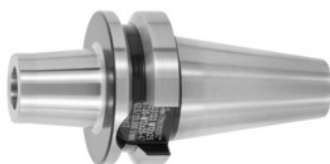


Garant
Mandrin pour fraises à queue fileté, BT 30, Filetage M × Longueur utile L1: M8X25

Données de commande

N° commande	303133 M8X25
GTIN	4062406286095
Classe d'article	31A

Description
Exécution:

Toutes les queues avec finition dure.

Utilisation:

Pour fraises à queue fileté.

Accessoire(s):

Tirettes (AB) 308760 – 308802.

Méthode d'usinage: UGV

Longueur de col cote A: 47 mm

Ø alésage D₁, Tolérance IT6: 8,5 mm

Ø D₂: 13 mm

Ø ext. D: 15 mm

Long. utile L₁: 25 mm

L₂: 5 mm

Description technique

L ₂	5 mm
Ø D ₂	13 mm
Ø ext. D	15 mm
Ø alésage D ₁ , Tolérance IT6	8,5 mm

Filetage M	M8x25
Longueur de col cote A	47 mm
Long. utile L ₁	25 mm
Support	BT 30
Norme de porte-outils	JIS B6339
Norme de porte-outils	JIS B6339
Forme	ADB
Qualité d'équilibrage G avec une vitesse de rotation	G 2,5 à 25000 min ⁻¹
Précision de concentricité	≤ 3 µm
Méthode d'usinage	UGV
Type de produit	Mandrins pour fraises à queue fileté

Accessoires

Tirette Hurco 60° avec ajustement étanche Pour cône 40	308804 40
Tirette 90° étanche Pour cône 40	308790 40
Tirette Hurco 45° avec alésage 4 mm et ajustement étanche Pour cône 40	308801 40
Insert dynamométrique pour tirettes suivant ISO 7388 pour taille cône SA 40	308812 40
Tirette Hurco 90° avec ajustement étanche Pour cône 40	308806 40
Tirette Hurco 60° avec alésage et ajustement étanche Pour cône 40	308803 40
Tirette 60° étanche Pour cône 40	308785 40
Tirette Hurco 90° avec alésage et ajustement étanche Pour cône 40	308805 40
Clés de serrage pour tirettes ISO 7388 pour taille cône SA 40	308830 40
Tirette 45° étanche Pour cône 40	308760 40
Tirette 60° étanche Pour cône 40	308780 40

Insert dynamométrique pour tirettes suivant DIN 69872 pour taille cône SA 40	308810 40
Tirette 45° étanche Pour cône 40	308765 40
Clés de serrage pour tirettes DIN ISO 7388-1 (anciennement DIN 69872) pour taille cône SA 40	308820 40
Tirette Hurco 45° avec ajustement étanche Pour cône 40	308802 40
Tirette 90° étanche Pour cône 40	308795 40