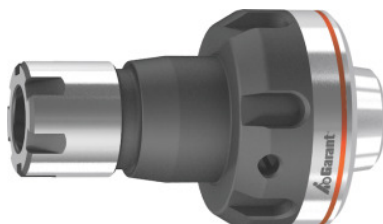


Garant**Adaptateur à changement rapide, ER-Mini avec écrou extérieur ER 25, pour taille de pinces de serrage ER: 16****Données de commande**

N° commande	319771 16
GTIN	4062406328924
Classe d'article	31V

Description**Exécution:**

- **Modèle en deux parties composé d'un corps de base et d'un écrou de serrage de précision.**
- **En acier à outils de haute qualité, toutes les surfaces fonctionnelles trempées et remaniées.**

Avantage(s):

Systeme à changement rapide extrêmement simple d'emploi pour outils entraînés. Préparer l'adaptateur à changement rapide avec l'outil et le mettre en place sur l'outil entraîné. L'écrou de serrage est monté sur roulements à billes.

Utilisations multiples:

- **Remplacement rapide et aisé de l'adaptateur sur l'outil entraîné utilisé.**
- **Convient pour tous les outils entraînés de différents fabricants avec raccord pour pinces de serrage ER.**

Utilisation:

Pour le perçage et le fraisage avec des outils entraînés à raccord pour pinces de serrage ER.

Précision de concentricité: ≤ 3

Ø ext. D: 41,7 mm

Longueur de col cote A: 61 mm

Description technique

Longueur de col cote A	61 mm
------------------------	-------

Arrosage interne	oui
Précision de concentricité	≤ 3
Ø ext. D	41,7 mm
Type de produit	Adaptateur à changement rapide