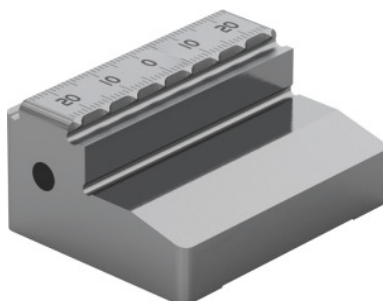


Garant**Mors rapporté standard, Pour type: 50****Données de commande**

N° commande	363010 50
GTIN	4062406355555
Classe d'article	310

Description**Exécution:**

Mors combinés avec denture de préhension et méplat de serrage lisse.

Description technique

Pour code couleur	Xtric 50
Longueur mors l	40 mm
Hauteur mors h	24 mm
b_1	50 mm
Longueur l_1	3 mm
Poids	0,22 kg
Hauteur h_2	11 mm
Hauteur h_1	3 mm
Type de produit	Mors pour étaux

