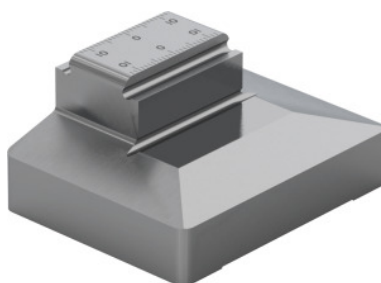


Garant**Mors rapporté lisse, Pour type: 25C****Données de commande**

N° commande	363012 25C
GTIN	4062406355609
Classe d'article	310

Description**Exécution:**

Mors avec côté étagé lisse.

Description technique

b_1	50 mm
Hauteur h_2	11 mm
Largeur mors b	25 mm
Pour code couleur	Xtric 50
Longueur l_1	3 mm
Hauteur h_1	3 mm
Longueur mors l	40 mm
Hauteur mors h	24 mm
Poids	0,18 kg
Type de produit	Mors pour étaux

