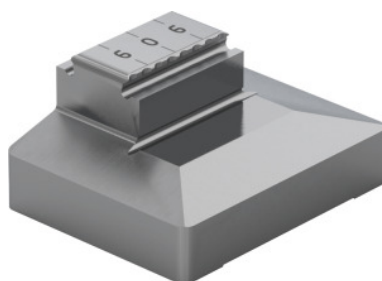


Garant**Mors rapporté à largeur réduite pour système LANG, Pour type: 25C****Données de commande**

| | |
|------------------|---------------|
| N° commande | 363030 25C |
| GTIN | 4062406355593 |
| Classe d'article | 310 |

Description**Exécution:**

Mors combinés avec denture de préhension et méplat de serrage lisse.
Pré-marquage du contour denté nécessaire.

Description technique

| | |
|-------------------|-----------------|
| Longueur mors l | 40 mm |
| Hauteur h_1 | 3 mm |
| Longueur l_1 | 3 mm |
| Poids | 0,18 kg |
| Hauteur mors h | 24 mm |
| b_1 | 50 mm |
| Hauteur h_2 | 11 mm |
| Largeur mors b | 25 mm |
| Pour code couleur | Xtric 50 |
| Type de produit | Mors pour étaux |

