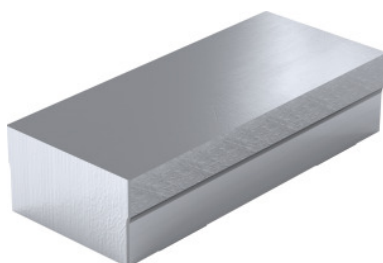


Garant**Mors doux rapporté, Type: 80A****Données de commande**

N° commande	363034 80A
GTIN	4062406358723
Classe d'article	310

Description**Utilisation:**

Pour la réalisation de profils personnalisés et l'usinage de pièces fragiles.

Remarque(s):

Avec glissière en queue d'aronde pour changement rapide des mors. Exécution S en acier et A en aluminium. Matériau scié, seule la face inférieure est usinée. Pour l'article 363034 80A, serrer uniquement à un couple max. de 12,5 Nm (12,5 Nm = 0,5 t). Pour l'article 363034 120A, serrer uniquement à un couple max. de 34 Nm (34 Nm = 1 t). Pour l'article 363034 160A, serrer uniquement à un couple max. de 82,5 Nm (82,5 Nm = 2 t).

Description technique

Hauteur mors h	24 mm
Pour code couleur	Xtric 50
Matière	EN AW-7075
Longueur mors l	40 mm
Largeur mors b	80 mm
Type de produit	Mors pour étaux

