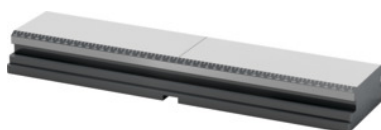


Garant**Rail de base, Type: 450****Données de commande**

N° commande	361115 450
GTIN	4045197809261
Classe d'article	310

Description**Exécution:**

Entièrement trempé et rectifié. Graduation laser pour prépositionnement des modules de serrage. Rainure latérale pour brides de serrage et rainures transversales pour alignement sur la table de la machine.

L'étau 5 axes est un système modulaire. Principaux composants: modules de serrage 361105 – 361110, rails de base 361115, broche 361119, rallonges de broche 361120 et mors rapportés 361123 – 361137. Alésages GARANT ZeroClamp intégrés de série. Mesure étalon 200 mm.

Adapté(s) pour:

Modules de serrage 361105 – 361110.

Accessoire(s):

Brides de serrage 361165, plaque adaptatrice pour GARANT ZeroClamp 361170, boulons 360025 réf. 18M16 et réf. 18M16/138.

Remarque(s):

Taquets appropriés, voir 375365.

À partir de la réf. 650, des alésages GARANT ZeroClamp sont disponibles sur demande.

Description technique

Longueur L	454 mm
Largeur B	125 mm
Hauteur H	48 mm
Poids	17 kg
Nombre d'alésages ZC	5

Pour code couleur	Xpent1-2
Série	Xpent
Exécution	Systemes de serrage à point zéro
Type de produit	Accessoires d'alignement

Accessoires

Plaque adaptatrice Pour type 450	361170 450
Taquet étagé, rectifié Dim. rain. b1 de la machine 18 mm	375365 18
Taquet étagé, rectifié Dim. rain. b1 de la machine 22 mm	375365 22
Boulon avec filetage intérieur ZeroClamp Type 18M16	360025 18M16
Taquet étagé, rectifié Dim. rain. b1 de la machine 16 mm	375365 16
Boulon avec filetage intérieur ZeroClamp Type 18M16/138	360025 18M16/138
Taquet étagé, rectifié Dim. rain. b1 de la machine 12 mm	375365 12
Taquet étagé, rectifié Dim. rain. b1 de la machine 14 mm	375365 14
Taquet étagé, rectifié Dim. rain. b1 de la machine 24 mm	375365 24
Taquet étagé, rectifié Dim. rain. b1 de la machine 28 mm	375365 28
Bride de serrage Type CS1	361165 CS1
Taquet étagé, rectifié Dim. rain. b1 de la machine 10 mm	375365 10
Bride de serrage Type CS0	361165 CS0