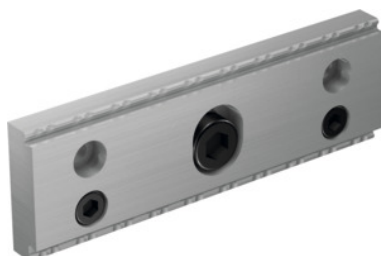


Garant**Mors supplémentaire de préhension, pour largeur mors: 160Lmm****Données de commande**

N° commande	362392 160L
GTIN	4062406370633
Classe d'article	31S

Description**Exécution:**

Grande précision de serrage. Les mors supplémentaires augmentent considérablement les possibilités d'utilisation de votre étau. Forme de dent optimisée pour une force de maintien élevée.

Remarque(s):

Pré-marquage du contour denté nécessaire (système LANG).

Description technique

Pour largeur mors	160 mm
Pour code couleur	HD-HOLEX
Pour code couleur	HiPo
Pour code couleur	HD-Allmatic
Pour code couleur	LC
Pour code couleur	NC8
Pour code couleur	TC
Pour code couleur	Titan 2
Largeur mors b	12 mm

Hauteur mors h	50 mm
Type de produit	Mors pour étaux