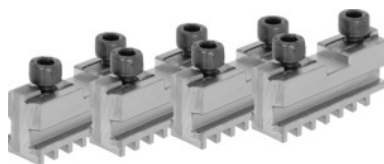


**Jeu de semelles, 4 pièces, trempées, Pour type de mandrin: 125 mm****Données de commande**

N° commande	314100 125
GTIN	4019208034225
Classe d'article	36R

**Description****Utilisation:**

Pour recevoir des mors réversibles trempés ou des mors doux rapportés.

**Adapté(s) pour :**

**Mandrins de tour à 4 mors 312000; 312500; 312700.**

**Remarque(s):**

- **En principe, les mors peuvent être remplacés dans le mandrin pour autant que le guide situé dans le corps ne soit pas usé.**
- **Les mors rapportés et les mors étagés achetés ultérieurement doivent être rectifiés dans le mandrin de façon à être concentriques et plans.**

Pour code couleur: Mandrins de tour à couronne et mors Röhmm

Longueur L: 55 mm

Largeur rainure D +0,01: 12,68 mm

Largeur âme B<sub>1</sub> -0,05: 7,94 mm

Filetage: M8

**Description technique**

Longueur L	55 mm
Filetage	M8
Pour type de mandrin	125 mm
Largeur rainure D +0,01	12,68 mm
Largeur âme B <sub>1</sub> -0,05	7,94 mm

Pour code couleur

Mandrins de tour à  
couronne et mors Röhms

Type de produit

Mors pour mandrins à  
couronne hélicoïdale