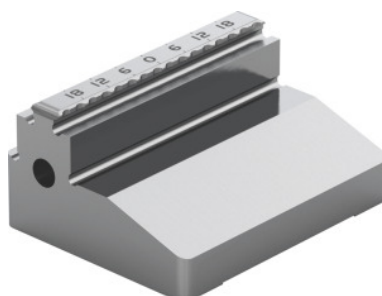


Garant**Mors rapporté LANG à âme étroite, Pour type: 50****Données de commande**

N° commande	363019 50
GTIN	4062406388478
Classe d'article	310

Description**Exécution:**

Mors à âme étroite pour une meilleure accessibilité, attention: Réf. 50: Max. 35 Nm = 14 kN; réf.80: Max. 54,4 Nm = 16 kN; réf. 125: Max. 82,5 Nm = 20 kN.

Pré-marquage du contour denté nécessaire.

Description technique

Hauteur mors h	24 mm
Pour code couleur	Xtric 50
Longueur mors l	40 mm
Poids	0,22 kg
Hauteur h ₁	3 mm
Longueur l ₁	3 mm
b ₁	50 mm
Hauteur h ₂	11 mm
Type de produit	Mors pour étaux

