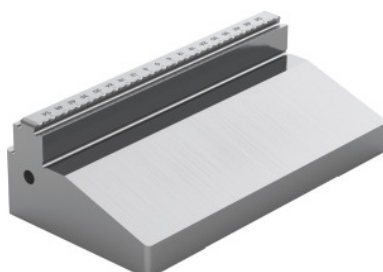


Garant**Mors rapporté LANG à âme étroite, Pour type: 125****Données de commande**

N° commande	363019 125
GTIN	4062406388492
Classe d'article	310

Description**Exécution:**

Mors à âme étroite pour une meilleure accessibilité, attention: Réf. 50: Max. 35 Nm = 14 kN; réf.80: Max. 54,4 Nm = 16 kN; réf. 125: Max. 82,5 Nm = 20 kN.

Pré-marquage du contour denté nécessaire.

Description technique

Longueur mors l	66 mm
Hauteur h_2	18 mm
Hauteur mors h	38 mm
b_1	125 mm
Poids	1,35 kg
Longueur l_1	3 mm
Hauteur h_1	3 mm
Pour code couleur	Xtric 125
Type de produit	Mors pour étaux

