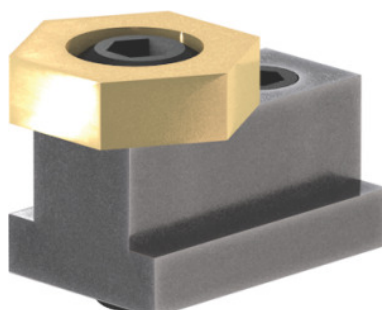




Vis de serrage à excentrique, Dim. nom. rain. T: 12mm



Données de commande

N° commande	370009 12
GTIN	4046368509263
Classe d'article	37M

Description

Exécution:

- **Encombrement réduit.**
- **Serrage de pièces de forme quelconque.**
- **Disque en laiton hexagonal avec vis 6 pans à excentrique en acier.**
- **Fixation dans la rainure en T via la vis de serrage/blocage.**

Utilisation:

Idéal pour le serrage de pièces plates.

Livraison:

1 vis en acier, 1 rondelle de blocage.

Description technique

Hauteur bague H	4,8 mm
Bague 6 pans ouverture	21 mm
Course d'excentrique S ₁	1 mm
Bague à 6 pans creux ouverture ₁	5 mm
Filetage M	M8
Couple de serrage maximal	11,3 Nm

Force serrage	3,6 kN
SW ₂	4 mm
Longueur L	27,9 mm
Couple de serrage max. vis de blocage	17 Nm
Type de produit	Vis de serrage à excentrique