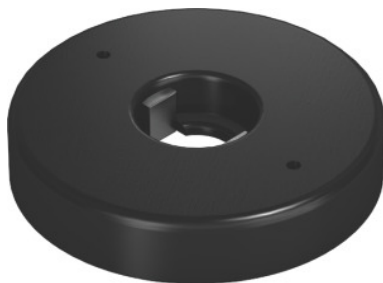


REGO-FIX▲

**Adaptateur d'outil pour TORCO-BLOCK, Type: 30****Données de commande**

N° commande	358646 30
GTIN	2050002050150
Classe d'article	30W

**Description****Exécution:**

Corps doux en aluminium, fixation ou serrage du porte-outils à l'aide du levier ou des tasseaux en T intégrés.

**Avantage(s):**

Fixation rapide et aisée à l'aide d'un levier de serrage sur les porte-outils HSK, PSC et BT. Les porte-outils SA sont fixés à l'aide d'écrous d'entraînement.

**Utilisation:**

Pour la fixation et le serrage de différents porte-outils et tailles dans le TORCO-BLOCK. L'adaptateur d'interface peut être remplacé en quelques secondes à l'aide d'une clé à 6 pans creux.

**Adapté(s) pour:**

Système de mesure pour montage d'outils 358645.

**Remarque(s):**

Autres adaptateurs sur demande.

Pour porte-outils: SA 30

**Description technique**

Pour porte-outils	SA 30
Matière	Aluminium
Type de produit	Adaptateur d'outil

