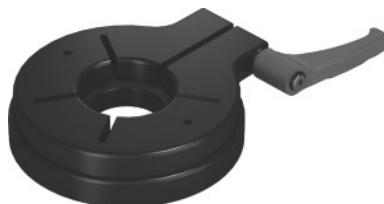


REGO-FIX▲

Adaptateur d'outil pour TORCO-BLOCK, Type: 63**Données de commande**

N° commande	358646 63
GTIN	2050002050181
Classe d'article	30W

Description**Exécution:**

Corps doux en aluminium, fixation ou serrage du porte-outils à l'aide du levier ou des tasseaux en T intégrés.

Avantage(s):

Fixation rapide et aisée à l'aide d'un levier de serrage sur les porte-outils HSK, PSC et BT. Les porte-outils SA sont fixés à l'aide d'écrous d'entraînement.

Utilisation:

Pour la fixation et le serrage de différents porte-outils et tailles dans le TORCO-BLOCK. L'adaptateur d'interface peut être remplacé en quelques secondes à l'aide d'une clé à 6 pans creux.

Adapté(s) pour:

Système de mesure pour montage d'outils 358645.

Remarque(s):

Autres adaptateurs sur demande.

Description technique

Pour porte-outils	HSK 63
Pour porte-outils	BT 40
Pour porte-outils	PSC 63
Matière	Aluminium
Type de produit	Adaptateur d'outil

