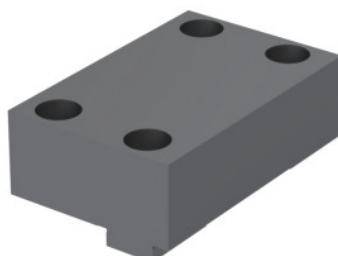


**Mors monoblocs fixe, Type: 160****Données de commande**

N° commande	360572 160
GTIN	4062406565633
Classe d'article	32P

Description**Exécution:**

Mors monoblocs trempés, noirs.

Matière(s):

Acier trempé, nitruré, deux faces lisses.

Adapté(s) pour:

Etau haute pression CN 360565.

Livraison:

Avec vis de fixation.

Description technique

Largeur mors b	160,4 mm
Hauteur mors h	49,8 mm
Pour type	160
Longueur mors l	104 mm
Nombre de mors	1
Type de produit	Mors pour étaux

