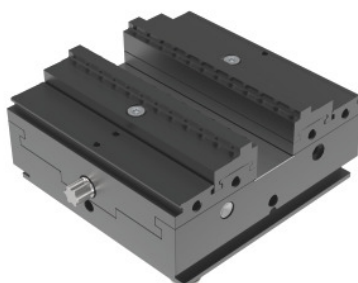


**Garant****Etau autocentrant, automatisation, Largeur mors A: 120Amm****Données de commande**

|                  |               |
|------------------|---------------|
| N° commande      | 360134 120A   |
| GTIN             | 4062406572914 |
| Classe d'article | 30N           |

**Description****Exécution:**

Etau autocentrant pour une utilisation flexible.

- **Sécurité de fonctionnement absolue.**
- **Grande précision de répétabilité 0,02 mm.**
- **Réglage central variable  $\pm 0,02$  mm.**
- **Surfaces fonctionnelles trempées.**
- **Modèle robuste en acier à outils. Les surfaces sont protégées par une nitruration.**

**Avantage(s):**

- **Construction légère et souple.**

Utilisation polyvalente.

**Utilisation:**

Idéal pour l'usinage sur 5 faces, parfait pour le serrage de pièces brutes.

**Adapté(s) pour:**

Console d'automatisation 360164.

**Livraison:**

Avec douille 642700 réf. E12.

Avec 4 tirettes réf. 90.

**Accessoire(s):**

Variante de mors de serrage 360135 – 360151.

**Description technique**

|                           |               |
|---------------------------|---------------|
| Couple                    | 60 Nm         |
| Longueur                  | 130 mm        |
| Largeur                   | 120 mm        |
| Largeur mors A            | 120 mm        |
| Course                    | 25 mm         |
| Force de serrage maximale | 25,5 kN       |
| Hauteur                   | 50 mm         |
| Poids                     | 5,3 kg        |
| Pour code couleur         | ZC120         |
| Type de produit           | Etaux machine |