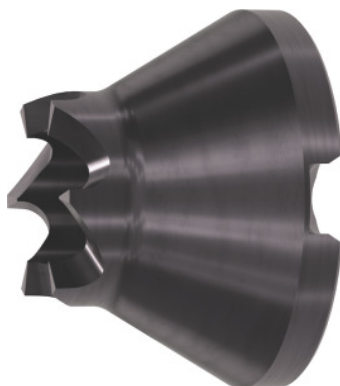


**Disque d'entraînement CoAE, à denture directe Rotation à droite, Ø capacité: 11-20mm****Données de commande**

N° commande	327601 11-20
GTIN	4019208501246
Classe d'article	33I

Description**Exécution:**

Les entraîneurs frontaux sont des outils de serrage en fabrication mécanique. Ils servent à transmettre le couple de la broche de la machine à la pièce. Dans les machines d'usinage, les arbres sont serrés entre les pointes à l'aide des entraîneurs frontaux (également appelés pointes d'entraînement). Le profil extérieur complet de la pièce peut être usiné en une seule opération. La fixation via les centres de pièces permet d'atteindre des exigences de concentricité élevées.

Le CoAE est un entraîneur frontal constant, qui est serré manuellement dans un tour. Il est essentiellement utilisé pour le tournage par enlèvement de copeaux sur toute la longueur. Les pièces sont serrées à l'avant. Un fraisage peut également être effectué au même serrage. Il se caractérise par une force de serrage constante, même en cas de faces frontales irrégulières ou d'écarts plus importants d'orthogonalité. Le porte-outils est radial, sans jeu. Grâce à la structure modulaire, il permet d'utiliser différentes pointes et différents disques d'entraînement avec un seul entraîneur frontal pour usiner différentes géométries. Le CoAE remplace les entraîneurs frontaux Röhm CoA. Convient aux machines d'usinage à serrage manuel.

Disques d'entraînement **à denture directe**.

Utilisation:

Pour remplacer ou étendre la capacité des jeux 327541.

Adapté(s) pour :

Corps de base 327521 et 327541.

Remarque(s):

Disques d'entraînement CoAE convenant également pour l'ancien système CoA (pistons d'appui angulaires).

Ø circonfer. serrage A: 10 mm

Longueur C: 38 mm

Ø pointes de centrage adapté D: 4 mm

Description technique

Longueur C	38 mm
Ø circonfer. serrage A	10 mm
Ø pointes de centrage adapté D	4 mm
Ø capacité	11 - 20 mm
Type d'utilisation	à droite
Denture	fixe
Type de produit	Entraîneurs frontaux