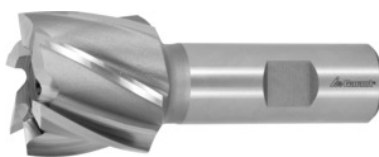


**Garant****Fraise à queue cylindrique, non revêtu, Ø k10 DC: 30mm**

## Données de commande

N° commande	191630 30
GTIN	4045197104076
Classe d'article	11W

## Description

**Exécution:**

Fraises multi-dents. Sans coupe au centre.

**Avantage(s):**Pour le fraisage à faible hauteur de coupe (surtout en face frontale). **Très robustes grâce au faible porte-à-faux hors de la broche.**

## Description technique

Avance $f_z$ pour le rainurage dans l'acier < 750 N/mm <sup>2</sup>	0,08 mm
Nombre de dents Z	6
Ø dents $D_c$	30 mm
Ø queue $D_s$	20 mm
Longueur totale L	90 mm
Longueur de coupe $L_c$	30 mm
Direction de l'approche	Horizontal et oblique
Queue	DIN 1835 B avec h6
Tolérance Ø nominal	k10
Angle d'hélice	30 degré
Angle du chanfrein de bec	90 degré

Revêtement	non revêtu
Type d'outils	HSS Co 5
Type	N
Arrosage interne	non
Bague de couleur	Sans
Type de produit	Fraise à dresser

### Données utilisateur

	Adéquation	V <sub>c</sub>	Code ISO
Alu (à copeaux courts)	moyennement adaptée	83 m/min	N
Acier < 500 N/mm <sup>2</sup>	adaptée	28 m/min	P
Acier < 750 N/mm <sup>2</sup>	adaptée	23 m/min	P
Acier < 900 N/mm <sup>2</sup>	moyennement adaptée	23 m/min	P
Fonte GG(G)	moyennement adaptée	23 m/min	K
CuZn	moyennement adaptée	55 m/min	N
Uni	adaptée		
av. arrosage max.	adaptée		