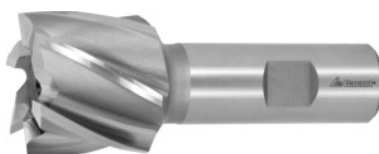


Garant**Fraise à queue cylindrique, non revêtu, Ø k10 DC: 50mm**

Données de commande

N° commande	191630 50
GTIN	4045197104106
Classe d'article	11W

Description

Exécution:

Fraises multi-dents. Sans coupe au centre.

Avantage(s):

Pour le fraisage à faible hauteur de coupe (surtout en face frontale). **Très robustes grâce au faible porte-à-faux hors de la broche.**

Description technique

Nombre de dents Z	8
Ø dents D_c	50 mm
Avance f_z pour le rainurage dans l'acier $< 750 \text{ N/mm}^2$	0,12 mm
Ø queue D_s	32 mm
Longueur totale L	100 mm
Longueur de coupe L_c	36 mm
Direction de l'approche	Horizontal et oblique
Queue	DIN 1835 B avec h6
Tolérance Ø nominal	k10
Angle d'hélice	30 degré
Angle du chanfrein de bec	90 degré

Revêtement	non revêtu
Type d'outils	HSS Co 5
Type	N
Arrosage interne	non
Bague de couleur	Sans
Type de produit	Fraise à dresser

Données utilisateur

	Adéquation	V _c	Code ISO
Alu (à copeaux courts)	moyennement adaptée	83 m/min	N
Acier < 500 N/mm ²	adaptée	28 m/min	P
Acier < 750 N/mm ²	adaptée	23 m/min	P
Acier < 900 N/mm ²	moyennement adaptée	23 m/min	P
Fonte GG(G)	moyennement adaptée	23 m/min	K
CuZn	moyennement adaptée	55 m/min	N
Uni	adaptée		
av. arrosage max.	adaptée		