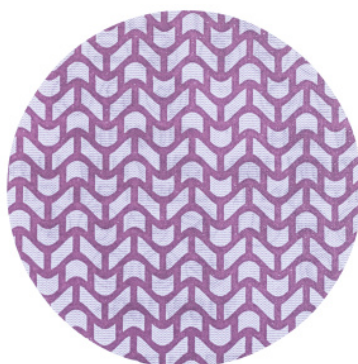


**3M****Disque abrasif à structure maillée 710W, Ø 150 mm, Grain: 180****Données de commande**

N° commande	567814 180
GTIN	4054596899865
Classe d'article	53M

**Description****Exécution:**

Disques abrasifs auto-agrippants composés de tissu polyamide recouvert de grain abrasif dans une **structure maillée** avec des milliers de perforations.

Le grain abrasif **de précision Cubitron™ II** est combiné à un **modèle de garnissage ondulé** innovant pour une capacité d'enlèvement de matière et une durée de vie maximales ainsi qu'une tendance à l'encrassement minimum.

**Avantage(s):**

- **Polissage sans poussière: charge environnementale et encombrement minimum.**
- **Pas d'usure du disque abrasif (les erreurs superficielles et les amas de poussière sont évités).**
- **Garantie de meilleures surfaces avec une consommation réduite d'abrasifs.**
- **Efficacité optimale: la capacité d'enlèvement de matière augmente en fonction des surfaces.**

**Utilisation:**

Idéale pour les applications sur des **matériaux très durs**, comme les peintures UV, les apprêts, le bois dur; convient bien également sur l'acier.

Vitesse de rotation maximale: 40 m/s

**Description technique**

Grain	180
Abrasifs	Grain de céramique (CER)
Abréviation de l'abrasif	Céramique
Support	Filet tissu
Teneur en fer, en soufre et en chlore	< 0,1 %
Attribut des noms de produit	Ø 150 mm
Référence fabricant	710W
Vitesse de rotation maximale	40 m/s
Type de produit	Disque abrasif auto-agrippant

## Données utilisateur

	Adéquation	V <sub>c</sub>	Code ISO
Alu Mg	adaptée		
Acier < 900 N/mm <sup>2</sup>	adaptée		
Acier < 1400 N/mm <sup>2</sup>	adaptée		
Acier < 55 HRC	adaptée		
Acier < 60 HRC	adaptée		
Acier < 67 HRC	moyennement adaptée		
INOX	moyennement adaptée		
Ti	moyennement adaptée		
CuZn	adaptée		
Plastique, PRFV	adaptée		
Bois	adaptée		
Peinture	adaptée		
Uni	adaptée		
av. arrosage max.	adaptée		
à sec	adaptée		

