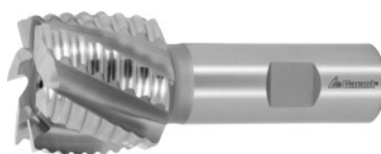


**Garant**
**Fraise ébauche, non revêtu, Ø k12 DC: 35mm**


## Données de commande

N° commande	192970 35
GTIN	4045197109101
Classe d'article	11W

## Description

### Exécution:

**Profil ébauche.** Sans coupe au centre. Nombreux affûtages possibles sans modification de profil.

### Avantage(s):

Pour l'ébauche à faible profondeur de coupe (surtout en face frontale). **Très robustes grâce au faible porte-à-faux hors de la broche.**

## Description technique

Avance $f_z$ pour le rainurage dans l'acier < 750 N/mm <sup>2</sup>	0,055 mm
Nombre de dents Z	6
Ø dents $D_c$	35 mm
Ø queue $D_s$	20 mm
Longueur totale L	90 mm
Longueur de coupe $L_c$	30 mm
Direction de l'approche	Horizontal et oblique
Queue	DIN 1835 B avec h6
Tolérance Ø nominal	k12
Angle d'hélice	30 degré
Angle du chanfrein de bec	90 degré

Revêtement	non revêtu
Type d'outils	HSS Co 8
Profil de fraise	NR
Arrosage interne	non
Bague de couleur	Sans
Type de produit	Fraise à dresser

### Données utilisateur

	Adéquation	V <sub>c</sub>	Code ISO
Alu (à copeaux courts)	moyennement adaptée	83 m/min	N
Acier < 500 N/mm <sup>2</sup>	adaptée	28 m/min	P
Acier < 750 N/mm <sup>2</sup>	adaptée	23 m/min	P
Acier < 900 N/mm <sup>2</sup>	moyennement adaptée	23 m/min	P
Acier < 1100 N/mm <sup>2</sup>	moyennement adaptée	12 m/min	P
Fonte GG(G)	moyennement adaptée	23 m/min	K
CuZn	moyennement adaptée	55 m/min	N
Uni	adaptée		
av. arrosage max.	adaptée		