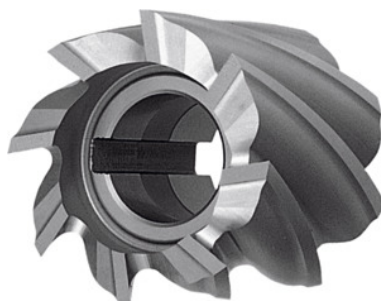


**Garant****Fraise 2 tailles de finition N, non revêtu, Ø×largeur js16: 60X30mm****Données de commande**

N° commande	181000 60X30
GTIN	4045197096289
Classe d'article	11U

**Description****Exécution:**

Les fraises coupent sur la périphérie et en bout.

**Utilisation:**

**Type N** = denture normale, hélice à 30°.

**Remarque(s):**

Les réf. 30×30, 35×35, 40×20, 50×25 et 60×60 ne peuvent être montées que par la rainure de clavette.

$f_z$  pour  $a_e = 0,5 - 1 \times D$ .

**Description technique**

Ø dents $D_c$	60 mm
Nombre de dents Z	8
Ø alésage H7	27 mm
Avance $f_z$ pour le dressage dans l'acier < 750 N/mm <sup>2</sup>	0,07 mm
Type de queue	avec alésage
Hauteur totale	30 mm

Revêtement	non revêtu
Type d'outils	HSS Co 5
Norme	DIN 841
Type	N
Tolérance Ø nominal	js16
Mandrin pour fraises 2 tailles	Avec taquet de positionnement
Angle d'hélice	30 degré
Direction de l'approche	Horizontal et oblique
Arrosage interne	non
Angle du chanfrein de bec	90 degré
Bague de couleur	Sans
Type de produit	Fraise 2 tailles

### Données utilisateur

	Adéquation	V <sub>c</sub>	Code ISO
Acier < 500 N/mm <sup>2</sup>	adaptée	30 m/min	P
Acier < 750 N/mm <sup>2</sup>	adaptée	28 m/min	P
Acier < 900 N/mm <sup>2</sup>	Adapté	25 m/min	P
INOX < 900 N/mm <sup>2</sup>	adaptée	20 m/min	M
INOX > 900 N/mm <sup>2</sup>	adaptée	18 m/min	M
CuZn	Adapté	45 m/min	N
Uni	moyennement adaptée		
av. arrosage max.	adaptée		