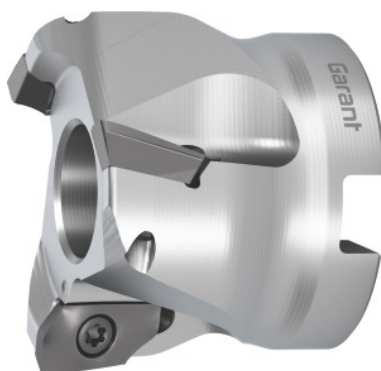


**Garant**
**Fraise à dresser aluminium, avec alésage, Ø D / nombre de dents Z: 50/4**

**Données de commande**

N° commande	211759 50/4
GTIN	4062406681791
Classe d'article	210

**Description**
**Exécution:**

Système de fraisage hautes performances pour vitesses de coupe élevées. Logement de plaquette extrêmement précis. Rigidité extrême grâce à la protection optimisée contre la force centrifuge.

**Attention:**

Avant d'utiliser la plaquette 211777 ALU ( $r = 6,0$  mm), il est nécessaire de modifier les assises de plaquette du porte-outils.

**Remarque(s):**

Le **couple recommandé** pour la fixation des vis de serrage 219878 4 et 219878 5 est de **3,2 Nm**.

Changement d'outil: PowerCard

Longueur totale  $L_{tot}$ : 40 mm

Ø fixation: 22 mm

Perçage par interpolation Ø  $D_{min}$ : 90 mm

Perçage par interpolation Ø  $D_{max}$ : 98 mm

Perçage par interpolation  $a_p$ : 8,4 mm

Angle de plongée oblique  $\alpha_{max}$ : 2,29 degré

**Description technique**

Ø dents $D_c$	50 mm
Perçage par interpolation $a_p$	8,4 mm
Perçage par interpolation Ø $D_{min}$	90 mm
Jeu de vis pour plaquettes	219878 5 (15IP)
Longueur de plongée oblique L pour $\alpha_{max}$	37,56 mm
Perçage par interpolation Ø $D_{max}$	98 mm
Longueur totale $L_{tot}$	40 mm
Plaquette adaptée	ZDHT 1505
Angle de plongée oblique $\alpha_{max}$	2,29 degré
Nombre de dents Z	4
Ø fixation	22 mm
Ø $D_3$	40 mm
Type de queue	avec alésage
Angle d'attaque $\kappa$	90 degré
Application de fraisage	Ramping
Application de fraisage	Ramping
Application de fraisage	Ramping
Arrosage interne	oui
Changement d'outil	PowerCard
Type de produit	Fraise à dresser