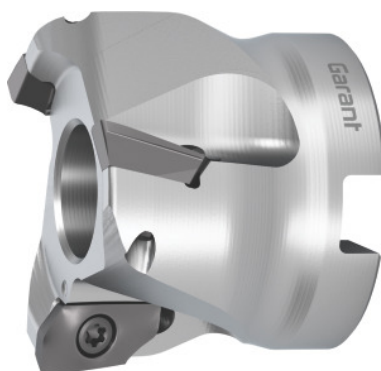


Garant**Fraise à dresser aluminium, avec alésage, Ø D / nombre de dents Z: 50/3****Données de commande**

N° commande	211759 50/3
GTIN	4062406681784
Classe d'article	210

Description**Exécution:**

Système de fraisage hautes performances pour vitesses de coupe élevées. Logement de plaquette extrêmement précis. Rigidité extrême grâce à la protection optimisée contre la force centrifuge.

Attention:

Avant d'utiliser la plaquette 211777 ALU ($r = 6,0$ mm), il est nécessaire de modifier les assises de plaquette du porte-outils.

Remarque(s):

Le **couple recommandé** pour la fixation des vis de serrage 219878 4 et 219878 5 est de **3,2 Nm**.

Changement d'outil: PowerCard

Longueur totale L_{tot} : 40 mm

Ø fixation: 22 mm

Perçage par interpolation Ø D_{min} : 90 mm

Perçage par interpolation Ø D_{max} : 98 mm

Perçage par interpolation a_p : 8,4 mm

Angle de plongée oblique α_{max} : 2,29 degré

Description technique

Jeu de vis pour plaquettes	219878 5 (15IP)
Ø dents D_c	50 mm
Angle de plongée oblique α_{max}	2,29 degré
Ø fixation	22 mm
Perçage par interpolation Ø D_{max}	98 mm
Longueur de plongée oblique L pour α_{max}	37,56 mm
Plaquette adaptée	ZDHT 1505
Longueur totale L_{tot}	40 mm
Perçage par interpolation Ø D_{min}	90 mm
Nombre de dents Z	3
Perçage par interpolation a_p	8,4 mm
Ø D_3	40 mm
Type de queue	avec alésage
Angle d'attaque κ	90 degré
Application de fraisage	Ramping
Application de fraisage	Ramping
Application de fraisage	Ramping
Arrosage interne	oui
Changement d'outil	PowerCard
Type de produit	Fraise à dresser