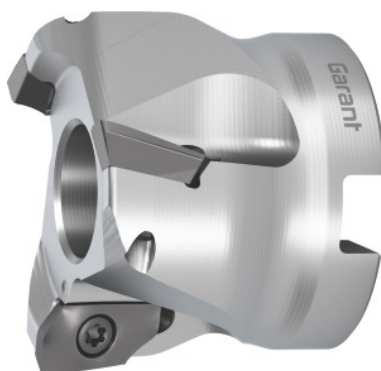


Garant
Fraise à dresser aluminium, avec alésage, Ø D / nombre de dents Z: 63/4

Données de commande

N° commande	211759 63/4
GTIN	4062406681807
Classe d'article	210

Description
Exécution:

Système de fraisage hautes performances pour vitesses de coupe élevées. Logement de plaquette extrêmement précis. Rigidité extrême grâce à la protection optimisée contre la force centrifuge.

Attention:

Avant d'utiliser la plaquette 211777 ALU ($r = 6,0$ mm), il est nécessaire de modifier les assises de plaquette du porte-outils.

Remarque(s):

Le **couple recommandé** pour la fixation des vis de serrage 219878 4 et 219878 5 est de **3,2 Nm**.

Changement d'outil: PowerCard

Longueur totale L_{tot} : 40 mm

Ø fixation: 22 mm

Perçage par interpolation Ø D_{min} : 116 mm

Perçage par interpolation Ø D_{max} : 124 mm

Perçage par interpolation a_p : 8 mm

Angle de plongée oblique α_{max} : 1,7 degré

Description technique

Perçage par interpolation $\varnothing D_{\max}$	124 mm
\varnothing dents D_c	63 mm
Angle de plongée oblique α_{\max}	1,7 degré
Plaquette adaptée	ZDHT 1505
\varnothing fixation	22 mm
Longueur de plongée oblique L pour α_{\max}	50,56 mm
Nombre de dents Z	4
Perçage par interpolation a_p	8 mm
Longueur totale L_{tot}	40 mm
Jeu de vis pour plaquettes	219878 5 (15IP)
Perçage par interpolation $\varnothing D_{\min}$	116 mm
$\varnothing D_3$	53 mm
Type de queue	avec alésage
Angle d'attaque κ	90 degré
Application de fraisage	Ramping
Application de fraisage	Ramping
Application de fraisage	Ramping
Arrosage interne	oui
Changement d'outil	PowerCard
Type de produit	Fraise à dresser