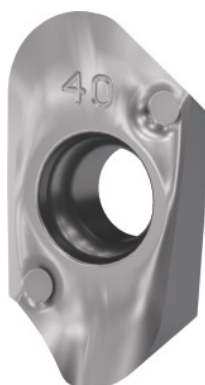


**Garant**
**ZDHT 150540FR-F10, HU7705, Type: ALU**

**Données de commande**

N° commande	211774 ALU
GTIN	4062406681951
Classe d'article	21A

**Description**
**Exécution:**

Plaquettes rectifiées en périphérie pour un positionnement précis dans le porte-outils. Substrat micrograin performant de la toute dernière génération de nuances de coupe. Préparation optimisée des arêtes de coupe pour une utilisation dans des matériaux faciles à usiner.

Rayon d'angle: 4 mm

Avance  $f_z$  par dent: 0,1 - 0,25 mm

Profondeur de coupe max.  $a_{p\max}$ : 13,5 mm

**Description technique**

Profondeur de coupe max. $a_{p\max}$	13,5 mm
Rayon d'angle	4 mm
Avance $f_z$ par dent	0,1 - 0,25 mm
Code ISO plaquette	ZDHT 150540FR-F10
Nuance	HU7705
Type d'outils	Carbure

Type de produit

Plaquette pour fraisage

**Données utilisateur**

	<b>Adéquation</b>	<b>V<sub>c</sub></b>	<b>Code ISO</b>
Alu Plastiques	adaptée	2000 m/min	N
Alu (à copeaux courts)	adaptée	1800 m/min	N
Alu > 10% Si	adaptée	900 m/min	N
av. arrosage max.	adaptée		
à sec	adaptée		