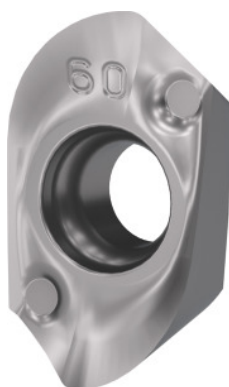


**Garant****ZDHT 150560FR-F10, HU7705, Type: ALU****Données de commande**

|                  |               |
|------------------|---------------|
| N° commande      | 211777 ALU    |
| GTIN             | 4062406681968 |
| Classe d'article | 21A           |

**Description****Exécution:**

Plaquettes rectifiées en périphérie pour un positionnement précis dans le porte-outils. Substrat micrograin performant de la toute dernière génération de nuances de coupe. Préparation optimisée des arêtes de coupe pour une utilisation dans des matériaux faciles à usiner.

**Remarque(s):**

Avant d'utiliser cette plaquette avec  $r = 6,0$  mm, une modification du porte-outils est nécessaire.

Rayon d'angle: 6 mm

Avance  $f_z$  par dent: 0,1 - 0,25 mm

**Description technique**

|                       |                   |
|-----------------------|-------------------|
| Rayon d'angle         | 6 mm              |
| Avance $f_z$ par dent | 0,1 - 0,25 mm     |
| Code ISO plaquette    | ZDHT 150560FR-F10 |
| Nuance                | HU7705            |
| Type d'outils         | Carbure           |

Type de produit

Plaquette pour fraisage

**Données utilisateur**

|                        | <b>Adéquation</b> | <b>V<sub>c</sub></b> | <b>Code ISO</b> |
|------------------------|-------------------|----------------------|-----------------|
| Alu Plastiques         | adaptée           | 2000 m/min           | N               |
| Alu (à copeaux courts) | adaptée           | 1800 m/min           | N               |
| Alu > 10% Si           | adaptée           | 900 m/min            | N               |
| av. arrosage max.      | adaptée           |                      |                 |
| à sec                  | adaptée           |                      |                 |