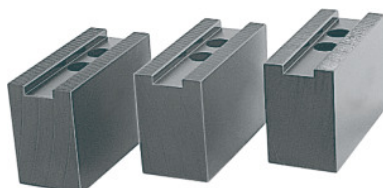




## Jeu de 3 mors rapportés, Pour type de mandrin: 200



### Données de commande

N° commande	313405 200
GTIN	4019208193410
Classe d'article	32R

### Description

**Exécution:**

Mors de serrage avec denture striée 1/16 pouce × 90°.

Rainure et denture **finement fraisées, non brunies.**

**Matière(s):**

Produit de qualité en 16MnCr5.

**Adapté(s) pour:**

**Mandrins de serrage** Schunk, Röhm et d'autres marques.

**Accessoire(s):**

Ecrous en T 313505 – 313605.

**Remarque(s):**

- **Pour adaptation au mandrin de tour, comparer la denture, la largeur de rainure (D) et la distance entre les alésages (a, b).**
- **Mors rapportés en aluminium disponibles sur demande.**

### Description technique

Largeur de rainure D	17 mm
Longueur L	75 mm
Hauteur H	53 mm
Entraxe b	19 mm
Largeur B	36 mm

Pour type de mandrin	200 mm
Entraxe a	12 mm
Pour filetages DIN 912	M12
Type de produit	Mors pour mandrins de serrage